



Azienda di Servizi alla Persona  
Golgi Redaelli

Azienda di Servizi alla Persona

Golgi -Redaelli

Via Bartolomeo d'Alviano n. 7 8 - 20146 Milano

## NOTE TECNICHE INFORMATIVE

**PALAZZO ARCHINTO - Via Olmetto n. 6 - 20123 Milano (MI)  
oltre box e posti auto Via Piatti 8 – 20123 Milano**



---

**Sede legale e amministrativa:** Via Bartolomeo d'Alviano n. 78, 20146 Milano tel. 02 72518.1, fax 02 72.518.484  
C.F. 80063990156 - P.I. 04737420150  
[www.golgiredaelli.it](http://www.golgiredaelli.it)

**Istituti geriatrici:** "P. Redaelli" - Milano; "P. Redaelli" - Vimodrone; "C. Golgi" - Abbiategrasso



Azienda di Servizi alla Persona  
Golgi Redaelli

Azienda di Servizi alla Persona

Golgi -Redaelli

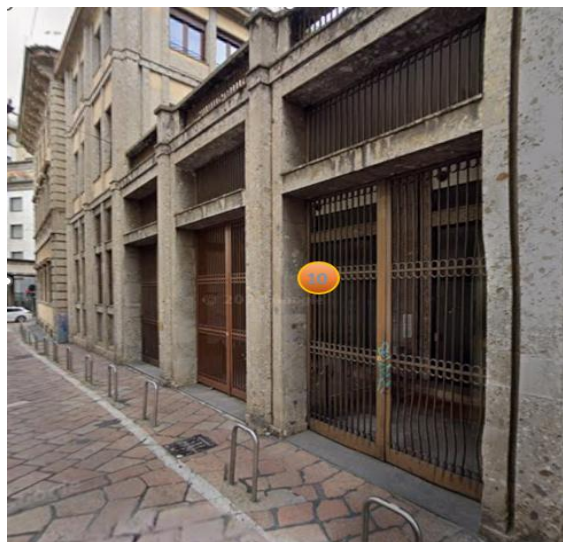
Via Bartolomeo D'Alviano n.7 8 - 20146 Milano



Via Olmetto angolo Via Piatti



Ingresso Via Olmetto 6



Ingresso Via Piatti 10

**Sede legale e amministrativa:** Via Bartolomeo d'Alviano n. 78, 20146 Milano tel. 02 72518.1, fax 02 72.518.484  
C.F. 80063990156 - P.I. 04737420150

[www.golgiredaelli.it](http://www.golgiredaelli.it)

**Istituti geriatrici:** "P. Redaelli" - Milano; "P. Redaelli" - Vimodrone; "C. Golgi" - Abbiategrasso



Azienda di Servizi alla Persona  
Golgi Redaelli

Azienda di Servizi alla Persona

Golgi -Redaelli

Via Bartolomeo D'Alviano n.7 8 - 20146 Milano



Via Olmetto angolo Via Piatti



Portici Interni

**Sede legale e amministrativa:** Via Bartolomeo d'Alviano n. 78, 20146 Milano tel. 02 72518.1, fax 02 72.518.484  
C.F. 80063990156 - P.I. 04737420150

[www.golgiredaelli.it](http://www.golgiredaelli.it)

**Istituti geriatrici:** "P. Redaelli" - Milano; "P. Redaelli" - Vimodrone; "C. Golgi" - Abbiategrasso



Azienda di Servizi alla Persona  
Golgi Redaelli

Azienda di Servizi alla Persona

Golgi -Redaelli

Via Bartolomeo D'Alviano n.7 8 - 20146 Milano



Portici Interni

Sede legale e amministrativa: Via Bartolomeo d'Alviano n. 78, 20146 Milano tel. 02 72518.1, fax 02 72.518.484  
C.F. 80063990156 - P.I. 04737420150

[www.golgiredaelli.it](http://www.golgiredaelli.it)

Istituti geriatrici: "P. Redaelli" - Milano; "P. Redaelli" - Vimodrone; "C. Golgi" - Abbiategrasso



Azienda di Servizi alla Persona  
Golgi Redaelli

Azienda di Servizi alla Persona

Golgi -Redaelli

Via Bartolomeo D'Alviano n.7 8 - 20146 Milano



*Portico ingresso Da Via Olmetto 6*



Cortili interni Via Olmetto 6

**Sede legale e amministrativa:** Via Bartolomeo d'Alviano n. 78, 20146 Milano tel. 02 72518.1, fax 02 72.518.484  
C.F. 80063990156 - P.I. 04737420150

[www.golgiredaelli.it](http://www.golgiredaelli.it)

**Istituti geriatrici:** "P. Redaelli" - Milano; "P. Redaelli" - Vimodrone; "C. Golgi" - Abbiategrasso



Azienda di Servizi alla Persona  
Golgi Redaelli

Azienda di Servizi alla Persona

Golgi -Redaelli

Via Bartolomeo D'Alviano n.7 8 - 20146 Milano



Via piatti 8 ingresso box posti auto

Sede legale e amministrativa: Via Bartolomeo d'Alviano n. 78, 20146 Milano tel. 02 72518.1, fax 02 72.518.484  
C.F. 80063990156 - P.I. 04737420150

[www.golgiredaelli.it](http://www.golgiredaelli.it)

Istituti geriatrici: "P. Redaelli" - Milano; "P. Redaelli" - Vimodrone; "C. Golgi" - Abbiategrasso



Azienda di Servizi alla Persona  
Golgi Redaelli

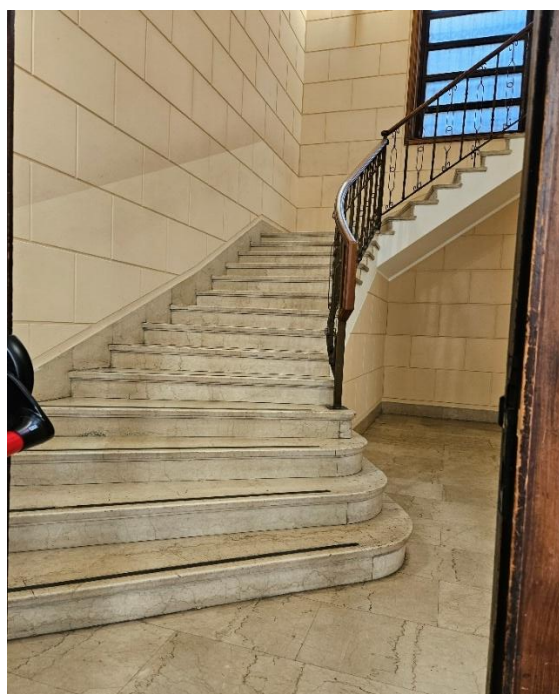
Azienda di Servizi alla Persona

Golgi -Redaelli

Via Bartolomeo D'Alviano n.7 8 - 20146 Milano



Piano Terra 1° e 2° Scale connettivo



Piano Terra 1° e 2° Scale connettivo

Sede legale e amministrativa: Via Bartolomeo d'Alviano n. 78, 20146 Milano tel. 02 72518.1, fax 02 72.518.484  
C.F. 80063990156 - P.I. 04737420150

[www.golgiredaelli.it](http://www.golgiredaelli.it)

Istituti geriatrici: "P. Redaelli" - Milano; "P. Redaelli" - Vimodrone; "C. Golgi" - Abbiategrasso



Azienda di Servizi alla Persona  
Golgi Redaelli

Azienda di Servizi alla Persona

Golgi -Redaelli

Via Bartolomeo D'Alviano n.7 8 - 20146 Milano



Piano Terra - Front Desk



Piano terra -zona attesa ricevimento

---

**Sede legale e amministrativa:** Via Bartolomeo d'Alviano n. 78, 20146 Milano tel. 02 72518.1, fax 02 72.518.484  
C.F. 80063990156 - P.I. 04737420150

[www.golgiredaelli.it](http://www.golgiredaelli.it)

**Istituti geriatrici:** "P. Redaelli" - Milano; "P. Redaelli" - Vimodrone; "C. Golgi" - Abbiategrasso



Azienda di Servizi alla Persona  
Golgi Redaelli

Azienda di Servizi alla Persona

Golgi -Redaelli

Via Bartolomeo D'Alviano n.7 8 - 20146 Milano



Piano terra-Ingresso da cortile



Piano Terra – Connettivo

---

**Sede legale e amministrativa:** Via Bartolomeo d'Alviano n. 78, 20146 Milano tel. 02 72518.1, fax 02 72.518.484  
C.F. 80063990156 - P.I. 04737420150

[www.golgiredaelli.it](http://www.golgiredaelli.it)

**Istituti geriatrici:** "P. Redaelli" - Milano; "P. Redaelli" - Vimodrone; "C. Golgi" - Abbiategrasso

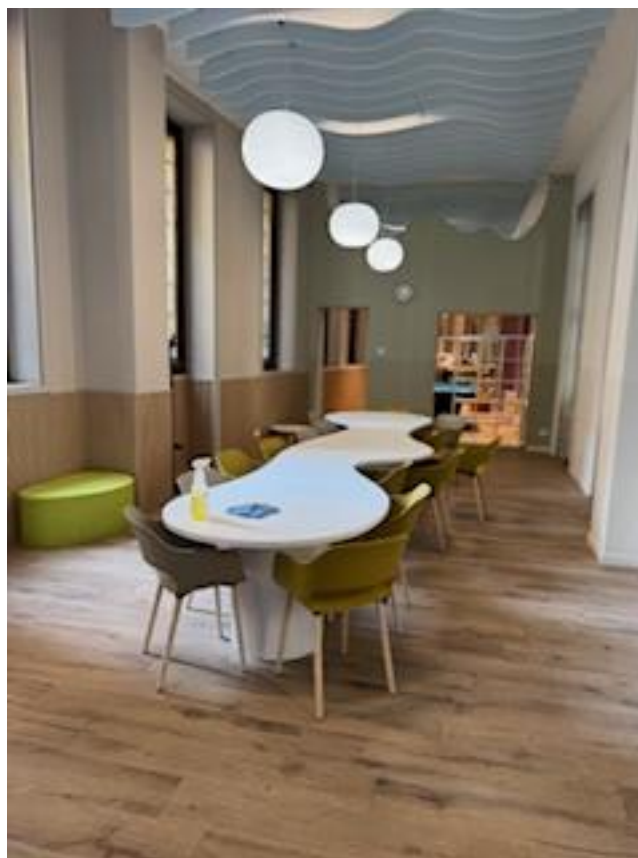


Azienda di Servizi alla Persona  
Golgi Redaelli

Azienda di Servizi alla Persona

Golgi -Redaelli

Via Bartolomeo D'Alviano n.7 8 - 20146 Milano



Sala studio



Piano Terra- Locali Ludico creativi

**Sede legale e amministrativa:** Via Bartolomeo d'Alviano n. 78, 20146 Milano tel. 02 72518.1, fax 02 72.518.484  
C.F. 80063990156 - P.I. 04737420150

[www.golgiredaelli.it](http://www.golgiredaelli.it)

**Istituti geriatrici:** "P. Redaelli" - Milano; "P. Redaelli" - Vimodrone; "C. Golgi" - Abbiategrasso